

CASA
SPALLAROSSA

DE
JOSE SPALLAROSSA E HIJOS

COCHERIA
AUTOMÓVILES
2180-CORRIENTES-2180

Unión T. 484, Libertad

LA NACIONAL

Fundada en el año 1890

de

Quadrelli y Picchi

Fábrica de pinceles y cepillos
Todo lo necesario para usos de toilette
y de limpieza doméstica

CORRIENTES 1915

Ideas

REVISTA BIMESTRAL DEL ATENEO DE ESTUDIANTES UNIVERSITARIOS
MAIPÚ 126

PUBLICACIÓN redactada por José M. Monner Sans, Alberto Britos Muñoz, Carlos M. Scotti, Francisco de Aparicio, Adolfo Casablanca y Arturo de la Mota.

COLABORACIÓN literaria y artística de jóvenes escritores y dibujantes.

SECCIONES DE LA REVISTA: Artículos originales. Documentos, crónicas y notas del Ateneo. De la vida universitaria. Variedades y comentarios. Dos meses de arte. Libros, folletos, revistas y artículos.

Cada número contiene alrededor de 150 páginas.

SUSCRIPCIÓN ANUAL: Interior \$ 5. Exterior \$ 8.

NÚMERO SUELTO: \$ 1 m/n. (En venta en las principales librerías de Buenos Aires, Madrid, Montevideo, Rosario, etc.).

PUBLICACIONES DEL ATENEO

Mario Sáenz: "La misión social de la juventud"

En las librerías se vende a **20 centavos.**

Cobranzas en General

Modesto H. Alvarez

Cobrador de la Revista y Centro Estudiantes de Ciencias Económicas,
Centro Católico y Colegio Nacional

MONTEVIDEO 954

BUENOS AIRES

BOLETA DE SUBSCRIPCION

Señor Administrador de la *Revista de Ciencias Económicas*

Charcas 1835

Sírvase anotarme como subscriptor a esa revista.

Firma

Domicilio

Banco de la Nación Argentina

Fundado en 1891

Casa Central: BUENOS AIRES

RIVADAVIA, 363 al 399 y RECONQUISTA, 15 al 25

CAPITAL	\$	128.000.000.—
FONDO DE RESERVA	„	14.565.407.14
FONDO DE PREVISION	„	3.500.000.—

Sucursales y Agencias en la Capital

Belgrano: Cabildo 1900, esquina Sucre.—**Boca del Riachuelo:** Almirante Brown 1101.—**Flores:** Rivadavia 7000, esquina Pedernera, con agencia en Nuevos Mataderos.—**General Urquiza:** Bauness esquina Cullen.

Sucursal N.º 1, Montes de Oca 1699, esquina California 1101; N.º 2, Entre Ríos 1201, esquina San Juan 1800; N.º 3, Corrientes 3399, esquina Gallo; N.º 4, Bernardo de Irigoyen 1000, esquina Carlos Calvo; N.º 5, Rivadavia 2828; N.º 6, Santa Fe 2138; N.º 7, Caseros 2929 (Parque de los Patricios); N.º 8, Triunvirato 734; N.º 9, Santa Fe 4526 (Plaza Italia); N.º 10, Boedo 883; N.º 11, Aduana de la capital; N.º 12, Callao 76 al 84.

Oficina de cambio en el Hotel de Inmigrantes (Dársena Norte). Oficina de depósitos judiciales en el Palacio de Justicia (Plaza Lavalle).

TASA DE INTERESES

Cobra

Por adelantos en cuenta corriente.....	7 ½ %	al año
„ descuento de letras con amortización	7	„
„ „ de pagarés de comercio y letras de pago		
íntegro hasta 6 meses de plazo.....		convencional

Abona por año

Por depósitos en cuenta corriente de particulares	sin interés
„ „ a plazo fijo de 90 días	2 %
„ „ a plazo fijo de 180 días o mas	3 „
„ „ en caja de ahorros hasta 20.000 \$ después de 60 días	4 „

HORAS DE OFICINA

De 10 a. m. a 3 p. m. — Sábados, de 10 a. m. a 12 m.

El Banco tiene establecidas sucursales y agentes en las principales ciudades y pueblos de la república.

El Banco vende letras de cambio sobre Alemania, Austria, Hungría, Inglaterra, Francia, España, Italia, Finlandia, Bélgica, Holanda, Suiza, Turquía, Servia, Rumania, Grecia, Bulgaria, Asia, Africa, Oceanía, Estados Unidos de Norte América, Canadá, Chile, Bolivia, Brasil, repúblicas del Uruguay y Paraguay.

GASPAR CORNILLE, JULIAN J. SOLVEIRA, Gerentes.

CASAS DE COMERCIO

QUE EFECTUAN DESCUENTOS A LOS SEÑORES SOCIOS

DEL

CENTRO ESTUDIANTES DE CIENCIAS ECONÓMICAS

FIAT - LUX. San Martín 280 — Optica y fotografía — Talleres propios — 30 %.

J. ROLDAN, Florida 436 — Librería — 10 %.

DANTE ALIGHIERI, Florida 475 — Librería — 0.55 por lira.

P. GARCIA y Cía., Florida 371 — Librería — 10 %, menos obras nacionales.

TAILHADE Y ROSELLI, Reconquista 270 — Papelería y librería — 10 %.

ESCOTO, Lavalle 612 — Librería — 10 %.

M. J. BENITEZ. Charcas 1877 — Librería e imprenta—5 %.

GOTELLI y Cía.. Sarmiento 2137 — Imprenta — 5 %.

LUONI Y DELBOSCO. Santa Fe 2985 — Sección cuadros — 10 %.

GATH Y CHAVES y Cía. Lda. — Artículos generales — 5 %.

MIRANDA HERMANOS, Maipú y Rivadavia — Artículos para hombres — 10 %.

LAHORE HERMANOS, Santa Fe 1554 — Fotografía — 10 %.

N. MATHEY y Cía., Moreno 1023 — Artículos de higiene y farmacia — 10 %.

CASA D'ONOFRIO. Santa Fe 2446 — Peluquería. "sobre abono"—50 %.

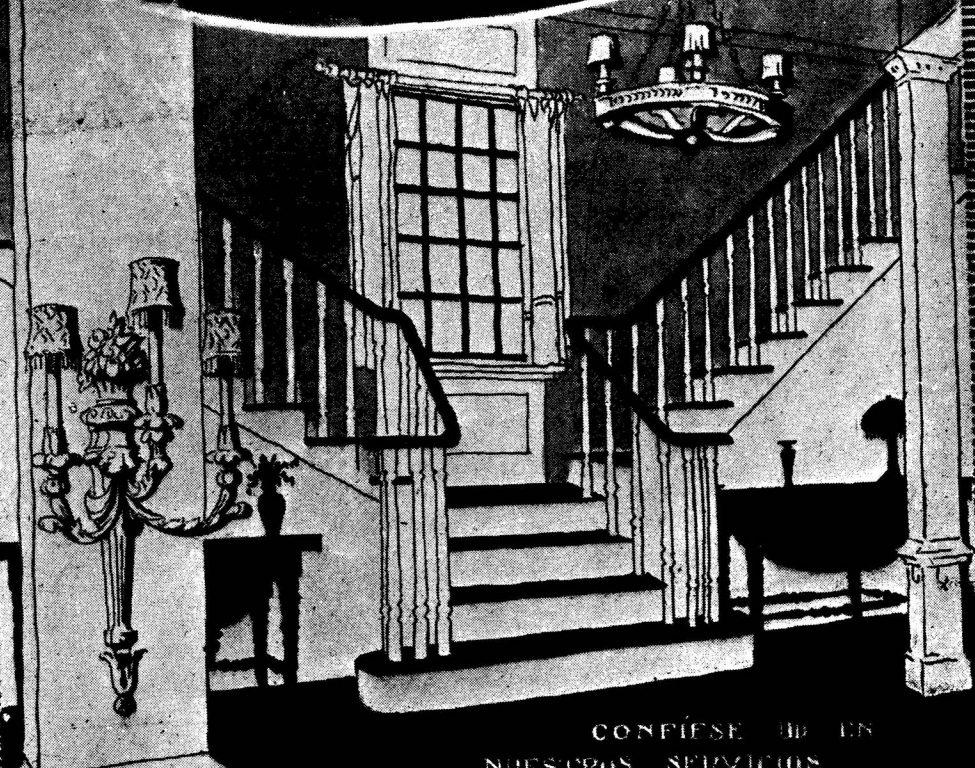
MARCONI Y VILELA ALVES, Perú 261 — Impresiones a máquina, monografías, tesis, dibujos en general, planos, etc. — 10 %.

GUILLERMO FOLINO, Corrientes 1681 — Sombreros de paja — 10 %.

NOTA. — Recuérdase que es requisito indispensable para obtener estos descuentos, exhibir en el acto de la compra el carnet de socio que expide el CENTRO ESTUDIANTES DE CIENCIAS ECONÓMICAS, al cual va adjunta la fotografía del asociado.

Tanto su Oficina, como su Casa
deben tener buenos

ARTEFACTOS ELECTRICOS



CONFÍESE BIEN EN
NUESTROS SERVICIOS

AZARETTO H^{OS}

SARMIENTO / RIO LAMBA

Sagardúa

La mejor Sidra Champagne

Venta anual: 50.000 cajones

Cognac Robin

De Jules Robin y Cía. - Cognac

Casa fundada en 1754

ÚNICOS IMPORTADORES:

MIGNAQUY Y CIA.

RIVADAVIA 245 — BUENOS AIRES

CASA

SPALLAROSSA

DE

JOSE SPALLAROSSA E HIJOS

COCHERÍA

AUTOMÓVILES

2180-CORRIENTES-2180

Unión T. 484, Libertad