

Revista de Ciencias Económicas

PUBLICACION DEL COLEGIO DE GRADUADOS EN CIENCIAS ECONOMICAS

Registro de Propiedad Intelectual N° 631.176

Año LV

Octubre a Diciembre de 1967

Serie IV, N° 30

SUMARIO

COLABORACIONES

- | | Pág. |
|---|------|
| La reforma monetaria internacional y su incidencia sobre los países en desarrollo.
<i>Enrique García Vázquez</i> | 249 |
| Una política de ingresos para la Argentina.
<i>Juan E. Alemann</i> | 271 |
| Algunos comentarios sobre la planificación económico-social.
<i>Enrique Domenech</i> | 293 |
| La política fiscal y la inversión en educación.
<i>Horacio Arce</i> | 309 |

CONFERENCIAS

- | | |
|--|-----|
| Bases para el estudio del equilibrio y la estabilidad del régimen jubilatorio.
<i>José Barral Souto</i> | 337 |
|--|-----|

REVISTA DE CIENCIAS ECONOMICAS

- | | |
|---|-----|
| Indice General. — Enero a Diciembre de 1967 | 361 |
|---|-----|

Dirección y Administración
Viamonte 1592 (2º Piso)
Buenos Aires

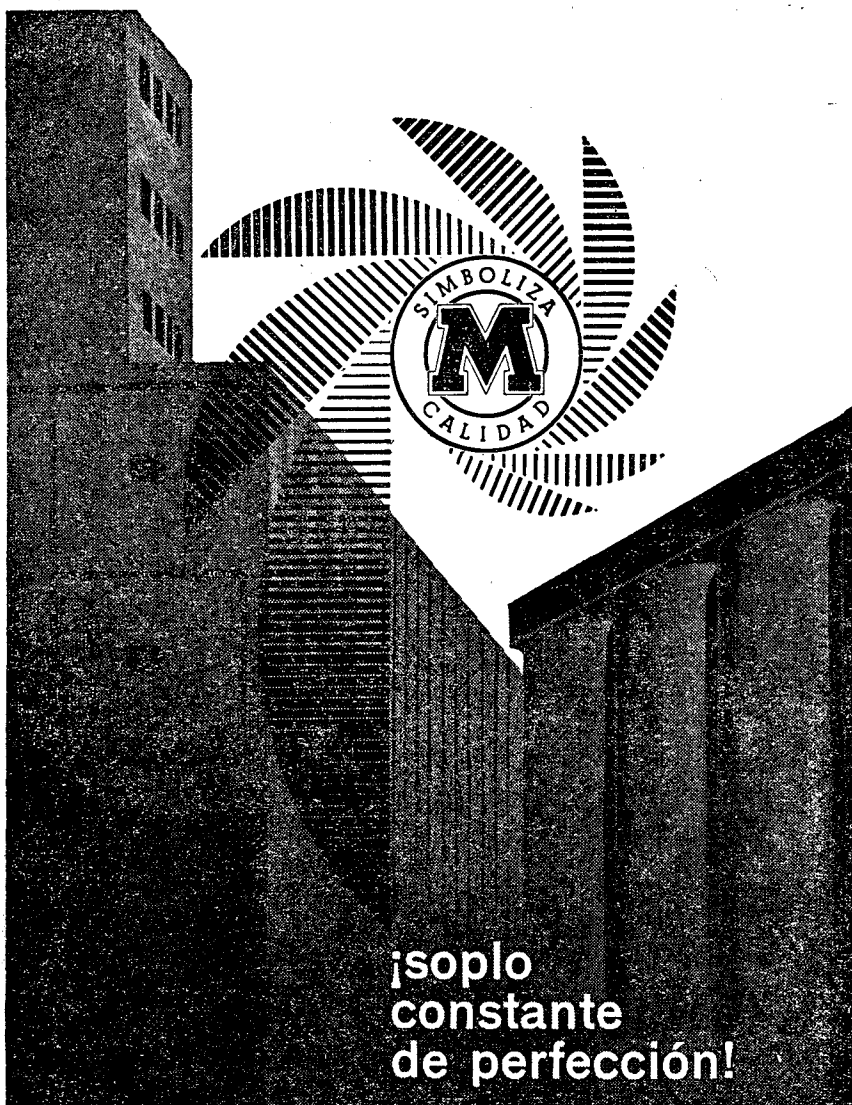
CONTABILIDAD - ADMINISTRACION

Abalo Genta, A.: Seguros y reclamos en la empresa, 1 t. R.	\$ 500.—
Bonaparte, L. F.: Vademezum en organización contable de empresas, 1 t. Enc.	" 1.500.—
Biondi, M.: Aportes para un estudio crítico del plan de cuentas oficial obligatorio para compañías de seguros, 1 t. R.	" 150.—
Carbonell Tur, A.: Costo bancario, 1 t. R.	" 900.—
Fresco, J. C.: El aparato circulatorio de la organización moderna, 2 ts. Enc.	" 3.500.—
Finazzi, P. P.: Comunicación en las empresas, 1 t. R.	en preparac.
Gambetta, O., y Gazzoli, L.: Introducción al control empresarial, 1 t. R.	\$ 2.200.—
Goldstein, H.: Teoría de la empresa y programación lineal, 1 t. R.	" 500.—
Gordillo, A.: Empresas del estado, 1 t. R.	" 800.—
Hauser, E. A.: Fusión de empresas, 1 t. R.	" 800.—
López Gaffney, A., y Souto, J. L.: Costos como herramienta de dirección, 1 t. R.	" 500.—
Llamazares, J.: Sociedad, economía y empresa, 1 t. R.	" 980.—
Messuti, D. J.: Finanzas de la empresa, 1 t. R. ...	" 800.—
N. A. A.: Análisis del fuir de fondos para control superior, 1 t. R.	" 500.—
N. A. A.: Evaluación de la rentabilidad histórica y proyectada de empresas, 1 t. R.	\$ 800.—
N. A. A.: Análisis de decisiones de reemplazo de equipos, 1 t. R.	" 500.—
N. A. A.: Boletín Nº 1	" 200.—
N. A. A.: Boletín Nº 2	" 180.—
N. A. A.: Boletín Nº 3	" 180.—
Müller Defradás, R.: Administración rural, 1 t. R.	" 1.400.—
Matocq, E. A.: Crítica a la ley nacional de contabilidad pública, 1 t. R.	" 400.—
Perel, V. y colaboradores: Organización y control de empresas, 1 t. R.	" 1.800.—
Perel, V., y López Jiménez J.: Presupuesto, 1 t. R.	en prensa
Pecheny, D. y colaboradores: Teoría de las decisiones, 1 t. R.	\$ 400.—
Petraglia, L. A. A.: Organización y métodos en la administración del estado, 1 t. R.	" 600.—
Pietragalia, C. O.: Introducción a la dirección de empresas, 1 t. R.	" 950.—
Pietragalia, C. O.: Sociedad y cultura en las empresas argentinas, 1 t. R.	" 750.—
Pierre, J., y García, D.: Manual de contabilidad general, 1 t. R.	" 1.200.—
Raffo, J.: La creación de una empresa, 1 t. R. ...	" 800.—
Solomón, E.: Teoría de la administración financiera, 1 t. R.	" 800.—
Schettini, J., y López Santiso, H.: La información en períodos inflacionarios y Los ratios normales en el análisis de estados, 1 t. R.	" 300.—
Scoceria, J. F.: Contabilidad general, 1 t. R.	en preparac.
Testai, J., y Hofman, H.: Organización administrativa y contable de empresas, 1 t. R.	\$ 650.—
Ediciones Macchi: Fórmula de balance	" 70.—
Ediciones Macchi: Normas mínimas para la confección de estados contables	" 100.—

EDICIONES MACCHI

CORDOBA 2015 Bs. As. { 83-8191
83-8355

Nota: A los socios del Colegio, descuentos habituales.



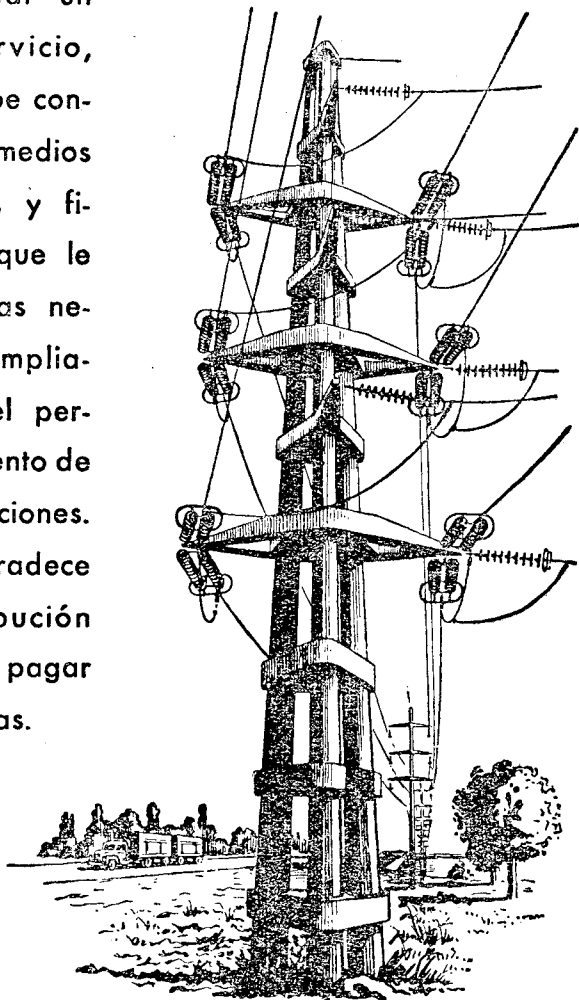
**¡soplo
constante
de perfección!**



MOLINOS RIO DE LA
— PLATA S.A.

MOLINOS se proyecta a la industria nacional desde hace más de 60 años, con el perfil de una empresa cabal, anhelosa de constante perfección. Experimentos reiterados y ensayos incesantes, garantizan la producción sostenida de todos sus productos, con el máximo nivel de calidad.

Para prestar un buen servicio, SEGBA debe contar con los medios económicos y financieros que le permitan las necesarias ampliaciones y el perfeccionamiento de sus instalaciones. SEGBA agradece su contribución efectiva al pagar tarifas justas.



SERVICIOS ELECTRICOS DEL GRAN BUENOS AIRES S. A.



TIMBRADOS
RELIEVES LITOGRAFÍAS

LANFRANCO Hnos. S.R.L.

IMPRESA — ENCUADERNACIÓN

Talleres:

SANTA ROSA 1472

VICENTE LÓPEZ

T. E. 797-4460

MENSAJE A COLEGAS

COMPUTADORAS VS. COMPUTADORAS

Las recientes medidas económicas dictadas por el gobierno nacional, implicarán una profunda transformación en la estructura operativa de los negocios.

Además de la presión fiscal que se ha agudizado, arrecian las inspecciones en todos los frentes tributarios.

Computadoras Electrónicas de la Dirección General Impositiva, Aduanas, Dirección de Rentas, Cajas de Jubilaciones, municipalidades, etc., están detectando al instante el incumplimiento de contribuyentes.

Urge entonces actualizarse. Permanecerá en el mercado quien pueda competir frente a las crecientes dificultades propias de este momento.

Para que la disponga Ud. como si fuera propia, sin necesidad de ninguna inversión, tenemos la Computadora Electrónica más avanzada y completa.

Podemos colaborar profesionalmente para que Ud. automatice total o parcialmente la empresa de su cliente, garantizándole reducción de costos, aumento de la productividad general y por consiguiente mayores utilidades.

Implantando la automatización se gasta mucho menos de lo que cuesta la actual organización, ahorrando considerablemente desde el instante mismo en que se adopte el sistema.

Comente este mensaje con sus colegas amigos y consúltenos.

ESTUDIO DEL
DR. ANTONIO ARAMOUNI

CONTADOR PUBLICO NACIONAL
DOCTOR EN CIENCIAS ECONOMICAS

Avda. Roque Sáenz Peña 651 - Buenos Aires

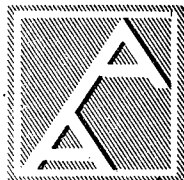
Teléfonos 46-6585 y 46-7889

ALGUNAS APLICACIONES DE NUESTRA COMPUTADORA

Juegos de empresas
Investigación operativa
Simulación de ciclos
Decisiones de alto nivel
Facturación
Cuentas Corrientes
Liquidación de sueldos
y jornales
Liquidación de comisiones
a vendedores
Pase en libros principales
y auxiliares
Mayorización
Contabilidad de Costos
Liquidación de impuestos
y otras cargas
Control de inventarios
Balances generales
y de comprobación
Auditoría
Estadísticas
Presupuestos y cálculos
preventivos
Informes analíticos
Estudios de mercado
Selección y/o comparación
de datos
Control de evasión
Etc., etc.

Podemos colaborar con usted en todas o cualquiera de estas tareas a su elección.

Inclusive por períodos o intervalos irregulares, y aún por una sola vez.

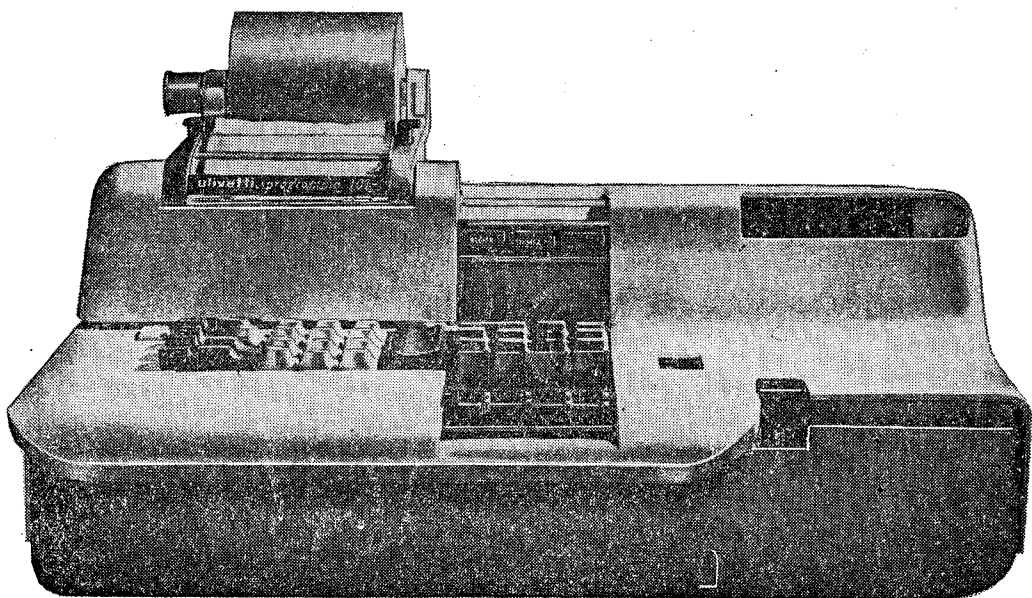




**PRIMER
COMPUTADOR
ELECTRONICO
DE MESA
DEL MUNDO**

PROGRAMMA 101

La electrónica es una etapa histórica de la tecnología contemporánea. Y Olivetti Programma 101 marca un punto de importancia en el desarrollo de la electrónica.



Diseñado y producido por una empresa mundial que ocupa un puesto de vanguardia en la industria de las máquinas calculadoras, el computador Olivetti Programma 101 no es más grande ni tampoco cuesta más que cualquier máquina moderna de oficina. Asombrosamente compacto, incorpora a la mesa de trabajo, de modo directo, las ventajas básicas de los gigantes de la computación electrónica. Velocidad, elección lógica, respuestas impresas y programación. Es el primero y único computador de escritorio cuyos programas pueden registrarse y conservarse en tarjetas magnéticas. Con sus excepcionales características, Olivetti Programma 101 es sumamente fácil de usar. Cualquier persona que trabaja en ciencia o industria, administración o finanzas, puede tenerlo inmediatamente a mano, para usarlo personalmente en cualquier momento del día.

Olivetti

Este número se terminó de imprimir el día
31 de mayo de 1968 en los Talleres
Gráficos LUMEN, Herrera 527, Bs. Aires

Correo
Argentino
Central B

Tarifa Reducida
Concesión N° 3224

Franqueo Pagado
Concesión N° 4196