



**REVISTA DE
CIENCIAS ECONOMICAS**

**Publicación del Colegio
de Graduados en
Ciencias Económicas**

Cuaderno N° 1

Enero - Marzo 1978

542



VI. BALANZA DE PAGOS

REPUBLICA ARGENTINA
BALANCE DE PAGOS - (en millones de dólares)

1. Resumen General

C O N C E P T O	1966	1967	1968	1969	1970	1971	1972	1973	1974	1975*	1976*
I. MERCANCIAS	468,9	369	198,7	36,0	79,1	-127,7	36,4	1036,5	295,8	-985,2	883,6
1) Exportaciones	1593,2	1464,5	1367,9	1612,1	1773,2	1740,4	1941,1	3266	3930,7	2961,3	3916,1
2) Importaciones	-1124,3	-1085,6	-1169,2	-1576,1	-1694,1	-1868,1	-1904,7	-2229,5	-3634,9	-3946,5	-3032,5
II. SERVICIOS	-252,9	-233,9	-243,3	-258	-234,8	-257,6	-255,3	-326,5	-168,9	-304,0	-252,0
1) Reales	-30,5	-39,9	-38,2	-38,9	-12,3	-1,7	78,3	67,9	164,4	125,6	240,5
2) Financieros (1)	-222,4	-194	-205,1	-219,1	-222,5	-255,9	-336,6	-394,4	-333,3	-429,6	-492,5
III. TRANSF.UNILATERALES	-3,2	-3	-4	-4,3	-3,2	-3,4	-4	10,7	0,3	4,6	18,5
IV. MOVIMIENTO DE CAPITALES (No compensatorios) (2)	-170,7	233,9	214,3	116,6	413,7	-189,5	-74,5	15	-53,7	191,1	-516,4
1) Sector privado	-181,8	273,3	177,7	-0,5	328,8	-331,5	44,7	155,3	-111,8	116,8	-281,9
a) Largo plazo	-105,5	4,2	27,3	57	143,6	66,1	118,4	4,4	-50,2	-41,4	-51,5
b) Corto plazo	-76,3	268,1	150,4	-57,5	185,2	397,6	-73,7	150,9	-61,6	158,2	-230,4
2) Sector público	13,7	-1,2	64,7	106	82,8	128,4	-86,5	-98	105,5	96,1	-183,4
a) Gobiernos locales	20,2	-1,5	-0,5	0,7	53	3,1	3,1	-7,8	-2,1	-2,5	-3,6
b) Gobierno nacional	-6,5	0,3	65,2	105,3	77,5	125,3	-83,4	-90,2	107,6	98,6	-179,8
3) Sector bancario	-2,6	12,8	-28,1	11,1	2,1	13,6	-32,7	-42,3	-47,4	-21,8	-51,1
V. ERRORES Y OMISIONES	-18,4	-0,2	-6,2	-1,6	5,1	-17,8	12,7	-4,5	21,2	-1,0	-9,0
VI. PAGOS INTERNACIONALES (3)	23,7	415,8	159,5	-111,3	259,9	-560,4	-284,7	731,2	94,7	-1094,5	124,7
1) Reservas Internacionales (Variación) (4)	4,7	479,8	57,3	-259,9	185	-384,6	167,1	921	-51,3	-791,1	1192,4
2) Movimiento de capitales (compensatorios) (5)	28,4	-65	102,2	150,4	133,7	-131	-381,6	-208,4	187,8	-296,9	-1084,1
a) BCRA	102,3	-125,4	17,7	83,2	91,4	-64,7	-283,9	-163,9	194,4	-333,9	-848,2
b) Gobierno Nacional	-73,9	60,9	84,5	67,2	42,3	-66,3	-97,7	-44,5	-6,6	37,0	-235,9
3) Asignación de Degs. (5)	-	-	-	-	-58,8	-47,1	-59,7	-18,4	-1,3	6,4	-
4) Ajustes por cambio de paridad (5)	-	1	-	-1,8	-	2,3	-10,5	37	-40,5	-12,9	16,4

(1) Comprende el rubro "Ingresos y Egresos provenientes de Inversiones"; (2) Ingresos (+); (3) Superávit (+); (4) Aumento (+); (5) Ingresos (-)

* CIFRAS PROVISIONALES
FUENTE: B.C.R.A.

2. MERCANCIASINTERCAMBIO COMERCIAL ARGENTINO POR AREAS COMERCIALES Y PAISES

		1 9 6 6			1 9 6 7		
		Exp.	Imp.	Sdo.	Exp.	Imp.	Sdo.
	TOTAL GENERAL:	1593.2	1124.3	468.9	1464.5	1095.5	369
A.L.A.L.C.	TOTAL:	254.6	252.3	2.3	283.7	253.6	30.1
1	Brasil	98.9	132.1	-33.2	101.2	124.1	-22.9
2	Colombia	10.5	10.2	0.3	8.4	8.2	0.2
3	Chile	58.1	31.6	26.5	74.6	37.2	37.4
4	Ecuador	0.5	2.9	-2.4	1.8	3.5	-1.7
5	México	8.6	12	-3.4	9.9	10.7	-0.8
6	Paraguay	11.5	18	-6.5	13.8	14.7	-0.9
7	Perú	43.3	14.8	28.5	51.5	10.5	41
8	Uruguay	11.4	5.1	6.3	10.2	3.2	7
9	Venezuela	3.5	23.8	-20.3	4	35.5	-31.5
10	Bolivia	8.3	1.8	6.5	8.3	6	2.3
MERCADO COMUN CENTROAMERICANO							
	TOTAL:	0.7	-	0.7	0.7	-	0.7
11	Costa Rica	0.1	-	0.1	0.1	-	0.1
12	El Salvador	0.1	-	0.1	0.1	-	0.1
13	Guatemala	0.2	-	0.2	0.3	-	0.3
14	Honduras	0.1	-	0.1	-	-	-
15	Nicaragua	0.2	-	0.2	0.2	-	0.2

MERCADO COMUN EUROPEO	TOTAL:	602.8
16 Alemania		87.9
17 Bélgica		65.3
18 Francia		46.2
19 Italia		260.5
20 Luxemburgo		-
21 Países Bajos		152.9

ASOC. EUROPEA DE LIBRE COMERCIO

	TOTAL:	186.9
22 Austria		1.5
23 Dinamarca		1.7
24 Noruega		6.9
25 Portugal		4.8
26 Reino Unido		153.9
27 Suecia		5.8
28 Suiza		12.3

OTROS PAISES

29 España		83.7
30 EE.UU.		122.9
31 Canadá		3.9
32 Japón		37.4
33 Rusia		92.9
34 China		84
35 Demás países de Asia		20.1
36 Africa y Oceanía		9.9
37 Demás países		93.4

266.8	336	608.3	270.4	337.9
108.4	-20.5	79.3	112.4	-32.7
11.8	43.5	61.7	21.9	39.8
38.6	7.6	53.4	35.2	18.2
85.7	174.8	228.7	79.3	149.4
0.1	-0.1	-	2.3	-9.3
22.2	130.7	185.2	21.7	163.5

127.8	59.1	173.9	125.3	48.6
5.2	-3.7	1.5	5	-3.5
2.3	-0.6	1.4	2.1	-0.7
4.3	2.6	7.5	4.2	3.3
1.3	3.5	5.7	1.1	4.6
66.3	87.6	138.8	68.8	70
30.6	-24.8	6.4	24.7	-18.3
17.8	-5.5	12.6	19.4	-6.8

14.2	69.5	93.6	35.5	58.1
256.7	-133.8	119.2	242.9	-123.7
28.1	-24.2	3.6	26.8	-23.2
32.2	5.2	33.9	41.4	-7.5
20.1	72.8	26.3	7.5	18.8
0.4	83.6	6.4	0.3	6.1
48.3	-28.2	18.5	43.2	-24.7
31.9	-22	15.1	7	8.1
45.5	47.9	81.3	41.6	39.7

INTERCAMBIO COMERCIAL ARGENTINO POR AREAS COMERCIALES Y PAISES

	1 9 6 8			1 9 6 9			1 9 7 0		
	Exp.	Imp.	Sdo.	Exp.	Imp.	Sdo.	Exp.	Imp.	Sdo.
TOTAL GENERAL:	1367.2	1169.2	198.7	1612.1	1576.1	36	1773.2	1694.1	79.1
A.L.A.L.C. TOTAL:	338.1	274.3	63.8	364.3	366	-1.7	365.8	374.4	-8.6
1 Brasil	129.1	138.5	-9.4	130.1	174.5	-44.4	138.6	185.9	-47.3
2 Colombia	9.3	5.5	3.8	9.3	9.4	-0.1	13.9	12.2	1.7
3 Chile	77.5	49.1	28.4	88.5	71.6	16.9	91.5	75.4	16.1
4 Ecuador	1.3	2.6	-1.3	3.2	5.2	-2	2.4	4.4	-2
5 México	11.2	11.2	0.1	14.1	21.5	-7.4	16	14	2
6 Paraguay	12.8	13.6	-0.8	15.3	15.9	-0.6	15.1	19.9	-4.8
7 Perú	57.8	13.9	43.9	44.9	14.1	30.8	31.7	14.1	17.6
8 Uruguay	18.6	3.5	15.1	22.9	3.7	19.2	28.2	6.7	21.5
9 Venezuela	6.9	35	-28.1	13.7	38.4	-24.7	12.6	30.5	-17.9
10 Bolivia	13.5	1.4	12.1	22.3	11.7	10.6	15.8	11.3	4.5
MERCADO COMUN CENTROAMERICANO									
TOTAL:	1.1	-	1.1	1.7	-	1.7	1.8	-	1.8
11 Costa Rica	0.3	-	0.3	0.3	-	0.3	0.5	-	0.5
12 El Salvador	0.2	-	0.2	0.5	-	0.5	0.2	-	0.2
13 Guatemala	0.3	-	0.3	0.4	-	0.4	0.7	-	0.7
14 Honduras	0.1	-	0.1	0.3	-	0.3	0.1	-	0.1
15 Nicaragua	0.2	-	0.2	0.2	-	0.2	0.3	-	0.3

MERCADO COMUN EUROPEO	TOTAL:	505.3	275.6	229.7
16 Alemania		66.5	127.5	-61
17 Bélgica		60.1	12.3	47.8
18 Francia		45.3	41.1	4.2
19 Italia		197.5	74.1	123.4
20 Luxemburgo		-	0.3	-0.3
21 Países Bajos		135.9	20.3	115.6

ASOC. EUROPEA LIBRE COMERC.

	TOTAL:	131.3	153.9	-22.6
22 Austria		1.5	4.5	-3
23 Dinamarca		1.3	2	-0.7
24 Noruega		5.1	10.2	-5.1
25 Portugal		2	1.4	0.6
26 Reino Unido		105	78.7	26.3
27 Suecia		7.4	25.8	-18.4
28 Suiza		9	31.3	-22.3

OTROS PAISES

29 España		68.6	17.2	51.4
30 EE.UU.		157.3	269.9	-112.6
31 Canadá		4.8	34.9	-30.1
32 Japón		29.1	41.6	-12.5
33 Rusia		25.2	5.2	20
34 China		0.8	0.3	0.5
35 Demás países de Asia		30.1	43	-12.9
36 Africa y Oceanía		12.1	8.9	3.2
37 Demás países		64.1	44.4	19.5

588.8	383.3	205.5	695	424.8	270.2
73.5	173.7	-100.2	104.7	185.5	-80.8
55.6	19.7	35.9	65.6	21.4	44.2
60.9	51.3	9.6	69.9	63.5	6.4
229.5	105.9	123.6	270.9	121.7	149.2
-	0.2	-0.2	-	0.1	-0.1
169.3	32.5	136.8	183.9	32.6	151.3

190.3	181.3	9	167.5	181.9	-14.4
1.7	5.7	-4	1.6	6.3	-4.7
1.4	6.1	-4.7	3.2	3.7	-0.5
5.8	10.3	-4.5	5.5	7.8	-2.3
3.8	1.6	2.2	6.4	1.5	4.9
155.3	92.8	62.5	122.8	92.5	30.3
7.1	33.2	-26.1	7.4	34.6	-27.2
15.2	31.6	-16.4	20.6	35.5	-14.9

78.9	38.5	40.4	79.6	33.1	46.5
140.2	345.7	-205.5	155.2	418.6	-263.4
6.6	61.2	-54.6	6.6	49.3	-42.7
72.1	65.1	7	109.3	85.7	23.6
29.5	9.1	20.4	27.3	3.1	24.2
0.3	0.8	-0.5	2.5	0.9	1.6
32.5	52.1	-19.6	43.5	55.3	-11.8
17	17	-	20.7	13.8	6.9
89.9	56	33.9	98.4	57.2	41.2

INTERCAMBIO COMERCIAL ARGENTINO POR AREAS COMERCIALES Y PAISES

	1 9 7 1			1 9 7 2			1 9 7 3		
	Exp.	Imp.	Sdo.	Exp.	Imp.	Sdo.	Exp.	Imp.	Sdo.
TOTAL GENERAL:	1740.4	1868.1	-127.7	1941.1	1904.7	36.4	3266.2	2235.3	1030.1
A.L.A.L.C. TOTAL:	365.5	390.2	-24.7	484.1	373.2	110.9	797.1	435.8	361.3
1 Brasil	106.6	197.	-90.4	186.7	175.	11.7	309.5	205.2	104.3
2 Colombia	12.3	8	4.3	13.8	13.8	0	21.7	13.1	8.6
3 Chile	129	69.3	59.7	162.9	55.6	107.3	233	82.1	150.9
4 Ecuador	4.1	5.2	-1.1	2.9	5.7	-2.8	8.1	11.5	-3.4
5 México	17.7	18.2	-0.5	22.6	19.3	3.3	31.6	23.3	8.3
6 Paraguay	9.7	21.1	-11.3	12.9	19.8	-6.9	29.7	20.7	9
7 Perú	14.5	22.2	-7.7	21.7	17.8	3.9	44.4	18.8	25.6
8 Uruguay	34.9	5.8	29.1	26.6	5.6	21	55.7	5.9	49.8
9 Venezuela	16.1	28	-11.9	11.3	32.2	-20.9	30.4	23	7.4
10 Bolivia	20.6	15.4	5.2	22.7	28.4	-5.7	33	32.1	0.9
MERCADO COMUN CENTROAMERICANO									
TOTAL:	1.8	-	1.8	3	-	3	7.8	0.7	7.1
11 Costa Rica	0.5	-	0.5	1	-	1	2.1	-	2.1
12 El Salvador	0.3	-	0.3	0.4	-	0.4	1.2	-	1.2
13 Guatemala	0.5	-	0.5	0.7	-	0.7	2	0.3	1.7
14 Honduras	0.1	-	0.1	0.2	-	0.2	1.1	0.4	0.7
15 Nicaragua	0.4	-	0.4	0.7	-	0.7	1.4	-	1.4

MERCADO COMUN EUROPEO	TOTAL:	666.9	454	212.9
16	Alemania	114.9	218.5	-103.6
17	Bélgica	58.8	27.5	31.3
18	Francia	73.2	56.8	16.4
19	Italia	260.6	117.8	142.8
20	Luxemburgo	-	0.1	-0.1
21	Países Bajos	159.4	38.3	126.1

ASOC. EUROPEA LIBRE COMERC.	TOTAL:	158.2	224.3	-66.1
22	Austria	1.8	7.1	-5.3
23	Dinamarca	1.7	3.3	-1.6
24	Noruega	3.3	8.6	-5.3
25	Portugal	9.7	1.6	8.1
26	Reino Unido	120	112.3	6.7
27	Suecia	6.5	35.9	-29.4
28	Suiza	15.2	54.6	-39.4

OTROS PAISES

29	España	120.9	34.9	86
30	EE.UU.	159	415.6	-256.6
31	Canadá	7.5	53	-45.3
32	Japón	89	155.4	-66.4
33	Rusia	50.3	3.9	26.4
34	China	6.5	1	5.5
35	Demás países de Asia	37.1	69.8	-32.7
36	Africa y Oceanía	20.1	14	6.1
37	Demás países	77.4	55.6	21.8

759.2	548.7	210.5	1086.4	559.8	526.6
225.6	246.4	-20.8	265.4	239.2	26.2
47.8	49.3	-1.5	77.9	42	35.9
118.5	77.5	40.8	122.8	67.9	54.9
251.7	122.6	129.1	404.8	165.8	239
-	0.1	-0.1	-	0.1	-0.1
115.6	52.6	63	215.5	44.8	170.7

218.6	238.2	-19.6	306.9	218.3	88.6
2.5	6.9	-4.4	3.2	8.9	-5.7
2.1	3.6	-1.5	4.6	3.1	1.5
3.3	11	-7.7	4.3	12.9	-8.6
9.5	2.3	7.2	37.4	2.4	35.
169.9	129.4	40.5	214.1	104.4	109.7
7.3	33.7	-26.4	7.9	41.3	-33.4
24	51.3	-27.3	35.4	45.3	-9.9

53.1	29.1	24	102.2	21.9	80.3
184.8	385.4	-200.6	252.9	476.7	-223.8
9.8	61.6	-51.8	12.4	47.8	-35.4
57.5	142.8	-85.3	134.9	256.5	-121.8
24.1	2.6	21.5	83.1	7	76.1
2.6	0.4	2.2	16.3	0.1	16.2
38.4	41.7	-3.3	257.9	110.7	147.2
23.4	25.4	-2	76.2	43.9	32.3
87.5	55.6	26.9	132.1	56.1	76

INTERCAMBIO COMERCIAL ARGENTINO POR AREAS COMERCIALES Y PAISES

	1 9 7 4			1 9 7 5			1 9 7 6		
	Exp.	Imp.	Sdo.	Exp.	Imp.	Sdo.	Exp.	Imp.	Sdo.
TOTAL GENERAL	3930.7	3634.9	285.8	2961.3	3946.5	-985.2	3916.1	3032.5	883.6
A.L.A.L.C.	TOTAL: 929.4	789.6	139.8	725.4	902.8	-177.4	1031.0	812.9	218.1
1 Brasil	340.6	296.9	43.7	213.4	358.4	-145	421.9	371.5	50.4
2 Colombia	31.6	19.8	11.8	16.3	27.2	-10.9	26.3	21.2	5.1
3 Chile	191.3	179.4	11.9	130.6	161	-30.4	178.6	143.9	34.7
4 Ecuador	18.2	10.9	7.3	11.3	11	+ 0.3	12.2	7.9	4.3
5 México	48.6	46.9	1.7	178.5	58.1	120.4	52.4	33.1	19.3
6 Paraguay	51.6	43	8.6	37.2	50.4	-13.2	56.4	22.3	34.1
7 Perú	57.4	46.3	8.9	29.5	38.7	- 9.2	61.9	30.9	31.0
8 Uruguay	79.7	14.4	65.3	40.8	22.2	18.6	63.0	28.3	34.7
9 Venezuela	61.3	40.9	20.4	33.6	45.1	-11.5	91.3	55.4	35.9
10 Bolivia	69.1	91.1	-22	63.7	130,7	-67	66.9	98.3	-31.4
MERCADO COMUN CENTROAMERICANO									
TOTAL:	13.3	4.4	8.9	4.4	1.8	2.6	7.4	-	7.4
11 Costa Rica	3.7	-	3.7	1.6	-	1.6	1.8	-	1.8
12 El Salvador	2.2	0.2	2	0.6	-	0.6	1.7	-	1.7
13 Guatemala	3.7	0.3	3.4	1.3	0.2	1.1	1.9	-	1.9
14 Honduras	1.3	3.5	-2.2	0.4	1.6	-1.2	1.0	-	1.0
15 Nicaragua	2.4	0.4	2	0.5	-	0.5	1.0	-	1.0

MERCADO COMUN EUROPEO	TOTAL:	
16 Alemania	155.9	392.6
17 Bélgica	55.5	58.4
18 Francia	90.4	117.4
19 Italia	354.3	224.2
20 Luxemburgo	-	0.2
21 Países Bajos	269.8	78.7

ASOC. EUROPEA LIBRE COMERC.

	TOTAL:	
	276.7	293.1
22 Austria	3.1	18.9
23 Dinamarca	3.1	6.9
24 Noruega	5.6	14.4
25 Portugal	38.1	6.5
26 Reino Unido	189.9	111.4
27 Suecia	12.8	58.1
28 Suiza	24.1	76.9

OTROS PAISES

29 España	139.6	42.5
30 EE.UU.	319	610.6
31 Canadá	15.7	69.5
32 Japón	178.6	391.6
33 Rusia	211.1	10.9
34 China	40.7	0.9
35 Demás países de Asia	223.9	172.9
36 Africa y Oceanía	172.5	284.2
37 Demás países	228.7	98.2

FUENTE: INDEC

234.4	788.2	937.0	-189.4	1113.4	888.7	428.7
-236.7	126.7	424.2	-297.5	205.1	341.0	-135.9
-2.9	45.5	89.6	-44.1	71.1	40.9	30.2
-2.7	72.2	145.1	-72.9	103.8	105.8	-2.0
130.1	299.5	184.2	115.3	372.0	153.5	218.5
-0.2	-	1.9	-1.9	-	0.4	-0.4
191.1	224.3	92.6	131.7	355.8	44.2	311.6

-16.4	124.9	324.3	-199.4	425.0	305.5	119.5
-15.8	0.9	30.0	-29.1	11.5	19.6	-8.1
-3.8	5.6	7.1	-1.5	34.3	13.7	20.6
-8.8	5.4	15.4	-10	10.5	5.4	5.1
31.6	11.3	7.0	4.3	57.2	2.7	54.5
78.5	78.7	136.9	-58.2	121.3	128.8	-7.5
-45.3	11.5	48.8	-37.3	11.9	40.8	-28.9
-52.8	11.5	79.1	-67.6	22.4	68.8	-46.4

97.1	152.7	38.6	114.1	155.8	25.8	130.0
-291.6	189.9	638.2	-448.3	270.2	536.9	-266.7
-48.8	10.5	77.0	-66.5	15.5	41.7	-26.2
-213	136.0	493.6	-357.6	209.2	250.0	-40.8
200.2	288.1	21.9	266.2	219.1	12.8	206.3
89.8	21.4	0.8	20.6	2.8	0.3	2.5
56.4	251.9	268.8	-16.9	143.5	66.1	77.4
-111.7	186.4	235.3	-48.9	157.7	155.8	1.9
130.1	101.5	5.8	95.7	321.3	163.8	157.5

FORCENTAJES DE

	1 9 6 6		1 9 6 7	
	Exp.	Imp.	Exp.	Imp
TOTAL GENERAL	100	100	100	100
	%	%	%	%
<u>ALALC</u>	16	22,4	19,3	23,1
Brasil	6,2	11,7	0,7	11,3
Colombia	0,6	0,9	0,6	0,7
Chile	3,6	2,8	5,1	3,4
Ecuador	-	0,2	0,1	0,3
México	0,5	1,1	0,7	0,9
Paraguay	0,7	1,6	0,9	1,3
Perú	2,7	1,3	3,5	0,9
Uruguay	0,7	0,4	0,7	0,3
Venezuela	0,2	2,1	0,3	3,2
Bolivia	0,5	0,2	5,7	0,5
<u>Mercado Común</u>				
<u>Centroamericano</u>	-	-	-	-
Costa Rica	-	-	-	-
El Salvador	-	-	-	-
Guatemala	-	-	-	-
Honduras	-	-	-	-
Nicaragua	-	-	-	-
<u>Mercado Común</u>				
<u>Europeo</u>	37,8	23,7	41,5	24,7
Alemania	5,5	9,6	5,4	10,3
Bélgica	4,1	1	4,2	2
Francia	2,9	3,4	3,6	3,2
Italia	16,3	7,6	15,6	7,2
Luxemburgo	-	-	-	0,2
Países Bajos	9,6	2	12,6	1,9

PARTICIPACION - (Intercambio comercial por areas y países)

1 9 6 8		1 9 6 9		1 9 7 0		1 9 7 1	
Exp.	Imp.	Exp.	Imp.	Exp.	Imp.	Exp.	Imp.
%	%	%	%	%	%	%	%
100	100	100	100	100	100	100	100
24,7	23,5	22,6	23,2	20,6	22,1	21	20,9
9,4	11,8	8,1	11,1	7,8	11	6,1	10,5
0,7	0,5	0,6	0,6	0,8	0,7	0,7	0,4
5,7	4,2	5,5	4,5	5,2	4,4	0,7	3,7
0,1	0,2	0,2	0,3	0,1	0,2	0,2	0,3
0,8	0,9	0,9	1,4	0,9	0,8	1	0,9
0,9	1,2	0,9	1	0,8	1,2	0,5	1,1
4,2	1,2	2,8	0,9	1,8	0,8	0,8	1,2
1,3	0,3	1,4	0,2	1,6	0,4	2	0,3
0,5	3	0,8	2,4	0,7	1,8	0,9	1,5
0,9	0,1	1,4	0,7	0,9	0,7	1,2	0,8
0,1	-	0,1	-	0,1	-	0,1	-
-	-	-	-	-	-	-	-
-	-	-	-	-	-	-	-
-	-	-	-	-	-	-	-
-	-	-	-	-	-	-	-
-	-	-	-	-	-	-	-
36,9	23,6	36,5	24,3	3,9	25,1	38,3	24,3
4,9	10,9	4,5	11	5,9	10,9	6,6	11,7
4,4	1	3,4	1,2	3,7	1,3	3,4	1,5
3,3	3,5	37,3	3,2	3,9	3,7	4,2	3
14,4	6,3	14,2	6,7	15,3	7,2	15	6,3
-	-	-	-	-	-	-	-
9,9	1,7	10,5	2,1	10,4	1,9	9,1	2

PORCENTAJES DE PARTICIPACION - (Intercambio comercial por áreas y países)

	1 9 7 2		1 9 7 3		1 9 7 4		1 9 7 5		1 9 7 6	
	Exp.	Imp.	Exp.	Imp.	Exp.	Imp.	Exp.	Imp.	Exp.	Imp.
TOTAL GENERAL	100	100	100	100	100	100	100	100	100	100
	%	%	%	%	%	%	%	%	%	%
<u>ALALC</u>	24,9	19,6	24,4	19,5	23,6	21,7	24,5	22,9	26,3	26,8
Brasil	9,6	9,2	9,5	9,2	8,7	8,2	7,2	9,1	10,8	12,3
Colombia	0,7	0,7	0,7	0,6	0,8	0,5	5,5	0,7	0,7	0,7
Chile	8,4	2,9	7,1	3,7	4,9	4,9	4,4	4,1	4,6	4,8
Ecuador	0,1	0,3	0,2	0,5	0,5	0,3	0,4	0,3	0,3	0,3
México	1,2	1	0,9	1	1,2	1,3	6	1,5	1,3	1,1
Paraguay	0,7	1	0,9	0,9	1,3	1,2	1,3	1,3	1,4	0,7
Perú	1,1	0,9	1,3	0,8	1,5	1,3	1	0,9	1,6	1,0
Uruguay	1,4	0,2	1,7	0,3	2	0,4	1,4	0,6	1,6	0,9
Venezuela	0,6	1,7	0,9	1	1,5	1,1	1,1	1,1	2,3	1,8
Bolivia	1,2	1,5	1	1,4	1,7	2,5	2,1	3,3	1,7	3,2
<u>Mercado Común</u>										
<u>Centroamericano</u>	0,1	-	0,2	-	0,3	0,1	0,1	-	0,2	-
Costa Rica	-	-	0,1	-	0,1	-	-	-	0,05	-
El Salvador	-	-	-	-	-	-	-	-	0,04	-
Guatemala	-	-	0,1	-	0,1	-	-	-	0,05	-
Honduras	-	-	-	-	-	0,1	-	-	0,03	-
Nicaragua	-	-	-	-	0,1	-	-	-	0,03	-
<u>Mercado Común</u>										
<u>Europeo</u>	39,1	28,8	33,3	25	28,6	23,9	25,9	23,8	28,4	22,7
Alemania	11,6	12,9	8,1	10,7	3,9	10,8	4,3	10,7	5,2	11,2
Bélgica	2,5	2,6	2,4	1,9	1,4	1,6	1,5	2,3	1,8	1,4
Francia	6,1	4	3,7	3	2,3	3,2	2,4	3,7	2,7	3,5
Italia	12,9	6,4	12,4	7,4	9	6,2	10,1	4,7	9,5	5,1
Luxemburgo	-	-	-	-	-	-	-	-	-	-
Países bajos	5,9	2,8	6,6	2	6,9	2,2	7,6	2,3	9,1	1,5

PORCENTAJES DE PARTICIPACION - (Intercambio comercial por áreas y países)

	1 9 6 6		1 9 6 7		1 9 6 8		1 9 6 9		1 9 7 0		1 9 7 1	
	Exp.	Imp.	Exp.	Imp.	Exp.	Imp.	Exp.	Imp.	Exp.	Imp.	Exp.	Imp.
<u>Asoc. Europea</u>												
<u>Lib. Comerc.</u>	11,7	11,4	11,9	11,4	9,6	13,2	11,8	11,5	9,4	10,7	9,1	12
Austria	0,1	0,5	0,1	0,4	0,1	0,4	0,1	0,4	0,1	0,4	0,1	0,4
Dinamarca	0,1	0,2	0,1	0,2	0,1	0,2	0,1	0,4	0,2	0,2	0,1	0,2
Noruega	0,4	0,4	0,5	0,4	0,4	0,9	0,3	0,6	0,3	0,5	0,2	0,5
Portugal	0,3	0,1	0,4	0,1	0,1	0,1	0,2	0,1	0,4	0,1	0,5	0,1
Reino Unido	9,6	5,9	9,4	6,3	7,7	6,7	9,6	5,9	0,7	5,5	6,9	6
Suecia	0,4	2,7	0,4	2,2	0,5	2,2	0,4	2,1	0,4	2	0,4	1,9
Suiza	0,7	1,6	0,9	1,8	0,6	2,7	0,9	2	1,2	2,1	0,9	2,9
España	5,2	1,3	6,4	3,2	5	1,5	4,9	2,4	4,5	1,9	6,9	1,9
EE.UU.	7,7	22,8	8,1	22,2	11,5	23,1	8,7	21,9	8,7	24,7	9,1	2,2
Canadá	0,2	2,5	0,2	2,4	0,3	3	0,4	3,9	0,4	2,9	0,4	2,8
Japón	2,3	2,9	2,3	3,8	2,1	3,5	4,5	4,1	6,2	5	5,1	8,3
Rusia	5,8	1,8	1,8	0,7	1,8	0,4	1,8	0,6	1,5	0,2	2,9	0,2
China	5,2	-	0,4	-	-	-	-	-	0,1	-	0,4	-
Demás países de												
Asia	1,3	4,2	1,3	3,9	2,2	3,7	2	3,3	2,4	3,3	2,1	3,7
Africa y Ocea												
nía	0,6	2,8	1	0,6	0,9	0,8	1	1	1,2	0,8	1,1	0,7
Demás países	5,9	4	5,5	3,8	4,7	3,8	5,6	3,5	5,5	3,4	4,4	2,9

	1 9 7 2		1 9 7 3	
	Exp.	Imp.	Exp.	Imp.
<u>Asoc. Europea</u>				
<u>Lib. Comercio</u>	11,3	12,5	9,4	9,8
Austria	0,1	0,4	0,1	0,4
Dinamarca	0,1	0,2	0,1	0,1
Noruega	0,2	0,6	0,1	0,6
Portugal	0,5	0,1	1,1	0,1
Reino Unido	8,7	6,8	6,5	4,7
Suecia	0,4	1,8	2,4	1,8
Suiza	1,2	2,7	1	2
España	2,7	1,5	3,1	0,9
EE.UU.	9,5	20,2	7,7	21,3
Canadá	0,5	3,2	0,4	2,1
Japón	3	7,5	4,1	11,5
Rusia	1,2	0,1	2,5	0,3
China	0,1	-	0,5	-
Demás países de				
Asia	1,9	2,2	7,9	4,9
Africa y Ocea-				
nía	1,2	1,3	2,3	1,9
Demás países	4,5	2,9	4	2,5

1 9 7 4		1 9 7 5		1 9 7 6	
Exp.	Imp.	Exp.	Imp.	Exp.	Imp.
7	8,1	4,2	8,2	10,9	10,1
0,1	0,5	-	0,8	0,3	0,6
0,1	0,2	0,2	0,2	0,9	0,5
0,1	0,4	0,2	0,4	0,3	0,2
0,9	0,2	0,4	0,2	1,5	0,1
4,8	3,1	2,7	3,5	3,1	4,3
0,3	1,6	0,4	1,2	0,3	1,4
0,6	2,1	0,4	2	0,6	2,3
3,5	1,2	5,2	0,9	4,0	0,9
8,1	16,8	6,4	16,2	6,9	17,7
0,4	1,9	0,3	1,9	0,4	1,4
4,5	10,8	4,6	12,5	5,3	8,2
5,4	0,3	9,7	0,5	5,6	0,4
1	-	0,7	-	0,1	-
5,7	4,7	8,5	6,8	3,7	2,2
4,4	7,8	6,3	5,9	4,0	5,1
5,8	2,7	3,4	0,1	8,2	5,4

3. TRANSACCIONES EN CONCEPTO DE SERVICIOS

(en millones de dólares)

1976*

C O N C E P T O	T O T A L		Saldo
	Crédito	Débito	
TOTAL	916.9	1168.9	-252.0
Servicios reales	858.4	617.9	240.5
1. Fletes y seguros	245.0	-	245.0
- Fletes	222.1	-	222.1
- Seguros	22.9	-	22.9
2. Transportes diversos	159.2	221.1	-61.9
- Pasajes	45.0	71.8	-26.8
- Gastos portuarios	114.2	99.9	14.3
- Fletamentos a plazos	-	49.4	-49.4

3. Viajes

4. Transacciones del Gobierno no incluidas en otras partidas

5. Servicios diversos

- Regalías

- Diversos

Servicios financieros

1. Utilidades y dividendos

2. Intereses

* Cifras provisionales

FUENTE: B.C.R.A.

100.0	114.5	65.5
166.8	154.1	12.7
107.4	128.2	-20.8
23.0	38.7	-15.7
84.4	89.5	-5.1
58.5	551.0	-492.5
9.0	36.2	-27.2
49.5	514.8	-465.3

-4. MOVIMIENTO DE CAPITALES (No compensatorios)
(en millones de dólares)

C O N C E P T O	1969	1970	1971	1972	1973	1974*	1975*	1976*
MOVIMIENTO DE CAPITALES	116,6	413,7	-189,5	-74,5	15,0	-53,7	191,1	-491,5
1. Sector Privado	-0,5	328.8	-331.5	44.7	155.3	-111.8	116.8	-216.1
a) Largo plazo	57.0	143.6	66.1	118.4	4.4	-18.0	-41.4	9.6
Inversión directa	13.0	11.0	11.0	10.0	10.0	10.0	-	-
Financiación de importaciones	-2.4	105.4	24.4	81.2	-34.7	-40.9	-35.0	20.9
Préstam.de Org.internacionales	46.8	27.6	30.7	27.2	29.1	12.9	-6.4	-11.3
Otros	-0.4	-0.4	-	-	-	-	-	-
b) Corto plazo	-57.5	185.2	-397.6	-73.7	150.9	-93.8	158.2	-225.7
Financiación de importaciones	33.3	-30.1	5.0	-111.4	-65.1	17.2	-434.6	-777.6
Financiación de exportaciones	-35.0	-67.0	3.0	55.4	31.5	27.0	161.1	168.8
Otros	-55.8	282.3	-405.6	-17.7	184.5	-138.0	431.7	383.1
2. Sector Gobierno	106.0	82.8	128.4	-86.5	-98.0	105.5	96.1	-234.8
a) Gobierno Nacional	105.3	77.5	125.3	-83.4	-90.2	107.6	98.6	-231.6
Emisión de valores	41.2	84.2	108.8	-43.2	-160.8	-123.1	-55.3	-64.3
Préstam. de Org.internacionales	19.2	32.4	48.9	29.2	77.1	81.8	44.9	-7.0
Indemniz. contratos petroleros	-23.5	-23.6	-23.5	-19.4	-15.2	-10.7	-5.5	-0.9
Otros	68.4	-15.5	-8.9	-50.0	8.7	159.6	114.5	-159.4
b) Gobiernos locales	0.7	5.3	3.1	-3.1	-7.8	-2.1	-2.5	-3.2
Emisión de valores	-0.2	-0.3	-	-	-	-	-	-
Préstam.de Org.internacionales	5.0	9.7	7.1	1.4	-0.3	-0.8	1.7	0.9
Otros	-4.1	-4.1	-4.0	-4.5	-7.5	-1.3	-4.2	-4.1
3. Sector Bancario	11.1	2.1	13.6	-32.7	-42.3	-47.4	-21.8	-40.6
a) Bcos. comerciales	9.9	-6.9	2.5	-1.2	-61.9	-89.0	118.6	72.5
Préstam.de Org.internacionales	9.9	-6.9	2.5	-1.2	12.5	-1.9	7.9	51.0
Otros	-	-	-	-	-74.4	-87.1	110.7	21.5
b) B.C.R.A.	1.2	9.0	11.1	-31.5	19.6	41.6	-140.4	-113.1

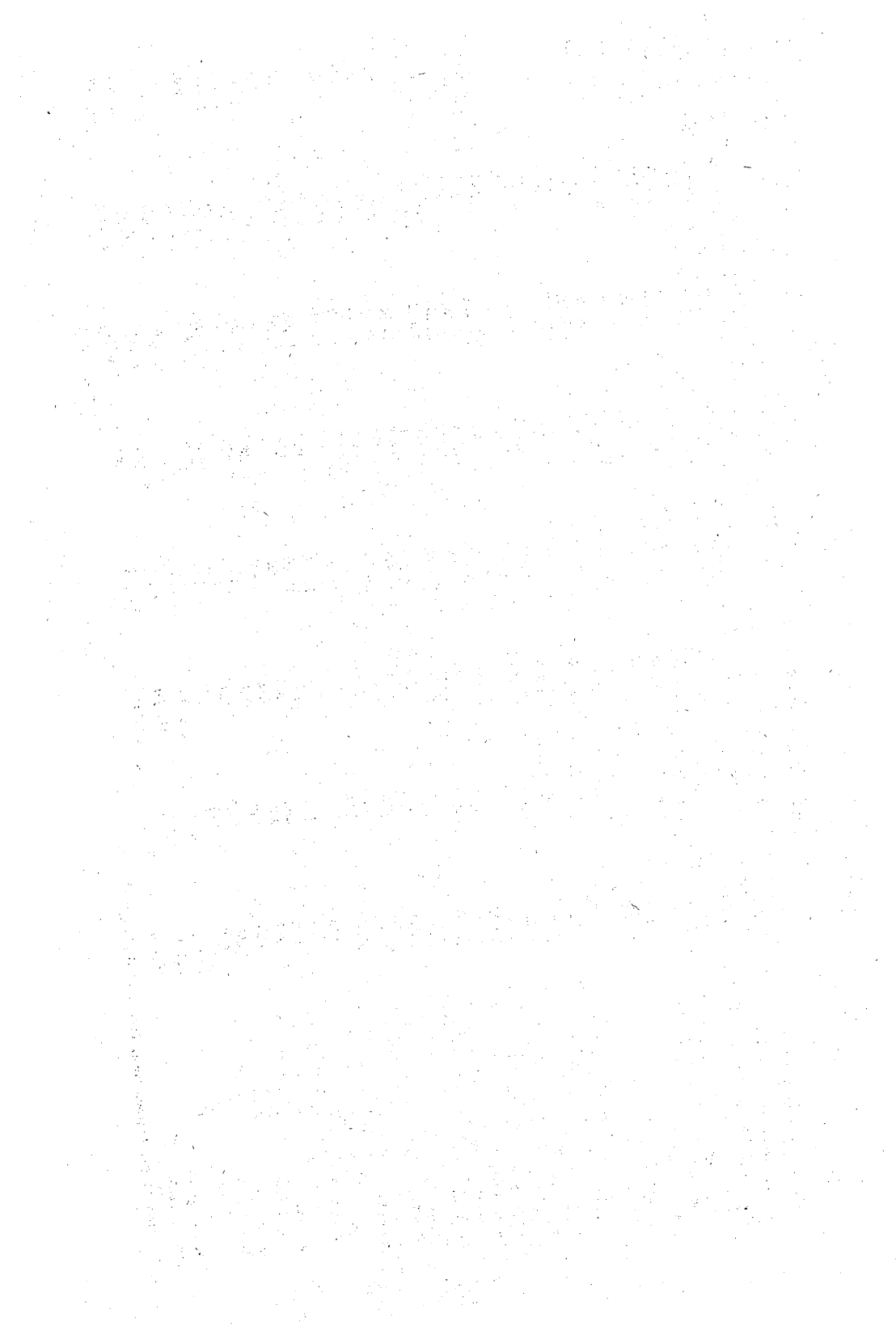
* 74, 75 y 76 Cifras provisionales

FUENTE: B.C.R.A.

5. RESERVAS INTERNACIONALES DE 27 PAISES (en millones de dólares)

	1969	1970	1971	1972	1973	1974	1975	1976
Estados Unidos	16.964	14.487	13.190	13.150	14.378	16.060	15.883	18.320
Alemania	7.129	13.610	18.657	23.785	33.171	32.398	31.034	34.801
Japón	3.654	4.840	15.360	18.366	12.246	13.519	12.815	16.605
Francia	3.833	4.960	8.253	10.015	8.529	8.852	12.593	9.728
Suiza	4.425	5.132	6.966	7.557	8.520	9.011	10.428	12.993
España	1.281	1.817	3.268	5.014	6.772	6.485	6.090	5.284
Países Bajos	2.529	3.241	3.796	4.785	6.547	6.957	7.109	7.387
Brasil	656	1.187	1.746	4.183	6.415	5.272	4.034	6.541
Reino Unido	2.527	2.827	8.832	5.647	6.476	6.939	5.459	4.230
Italia	5.045	5.352	6.820	6.085	6.436	6.941	4.774	6.654
Australia	1.261	1.693	3.316	6.141	5.697	4.269	3.256	3.170
Canadá	3.106	4.679	5.701	6.050	5.768	5.825	5.326	5.843
Bélgica	2.387	2.847	3.473	3.869	5.100	5.345	5.797	5.206
Arabia Saudita	607	662	1.444	2.500	3.877	14.285	23.319	27.025
Austria	1.530	1.751	2.343	2.718	2.874	3.430	4.439	4.410
Portugal	1.445	1.504	1.945	2.312	2.839	2.354	1.534	1.302
Suecia	696	761	1.110	1.575	2.529	1.736	3.077	2.491
Venezuela	933	1.021	1.522	1.732	2.412	6.513	8.861	8.578
Libia	918	1.590	2.665	2.925	2.127	3.616	2.195	3.206
Turquía	245	431	761	1.401	2.120	1.861	1.064	1.123
Israel	412	449	737	1.222	1.815	1.201	1.182	1.373
Noruega	713	813	1.154	1.325	1.575	1.929	2.237	2.229
Irak	476	462	600	782	1.553	3.347	2.727	4.601
Malasia	620	664	818	970	1.345	1.618	1.524	2.471
Yugoslavia	253	140	212	731	1.338	1.147	896	2.049
Dinamarca	446	484	722	855	1.324	935	877	915
Argentina	538	673	290	465	1.318	1.315	452	1.608
S U M A	64.629	78.077	115.701	136.160	155.101	173.160	178.982	200.143
Otros países	13.636	14.533	14.889	21.555	28.560	47.435	46.392	54.606
TOTAL GENERAL	78.265	92.610	130.590	157.715	183.661	220.595	225.374	254.749

FUENTE: FMI (International Financial Statistics)



Nosotros tenemos buena plata

Y le compramos sus documentos, o le damos créditos hipotecarios, prendarios, leasing. Además, le ofrecemos, nuestro mejor consejo.



COMPANÍA FINANCIERA UNION S.A.

Casa Central: Avda. Nazca 2443 - Capital - Tel. 53-1014

Sucursal Centro: Cangallo 321 - Capital - Tel. 33-6297 - 3655

Administración y Directorio: Bmé. Mitre 226 - 4º Piso - Capital - Tel. 33-1031/35.

RESUELVE SRI



La manera más rápida de resolver problemas de falta de personal

Talcahuano 374 - 4º - Tel. 45-6366 y Cangallo 1578
8º "C" - Tel. 35-0237 - 10º "E" - Tel. 35-6231 - Bs. Aires

TECNICONT

Máquinas y Equipos para la Contabilidad NCR
Venta, Alquiler, Organización y Servicio Mecánico
Servicio de actualización Contable

Ventura Bosch 6337 - Capital

Tel. 641-2692



estudio diagonal

sociedad anónima de publicidad